

U 形鋼矢板 400mm幅対応

SILENT PIER™ ST400 SX

主要諸元

※諸元の内容は、改良のため予告なしに変更する場合があります。

GIKEN 株式会社技研製作所

www.giken.com

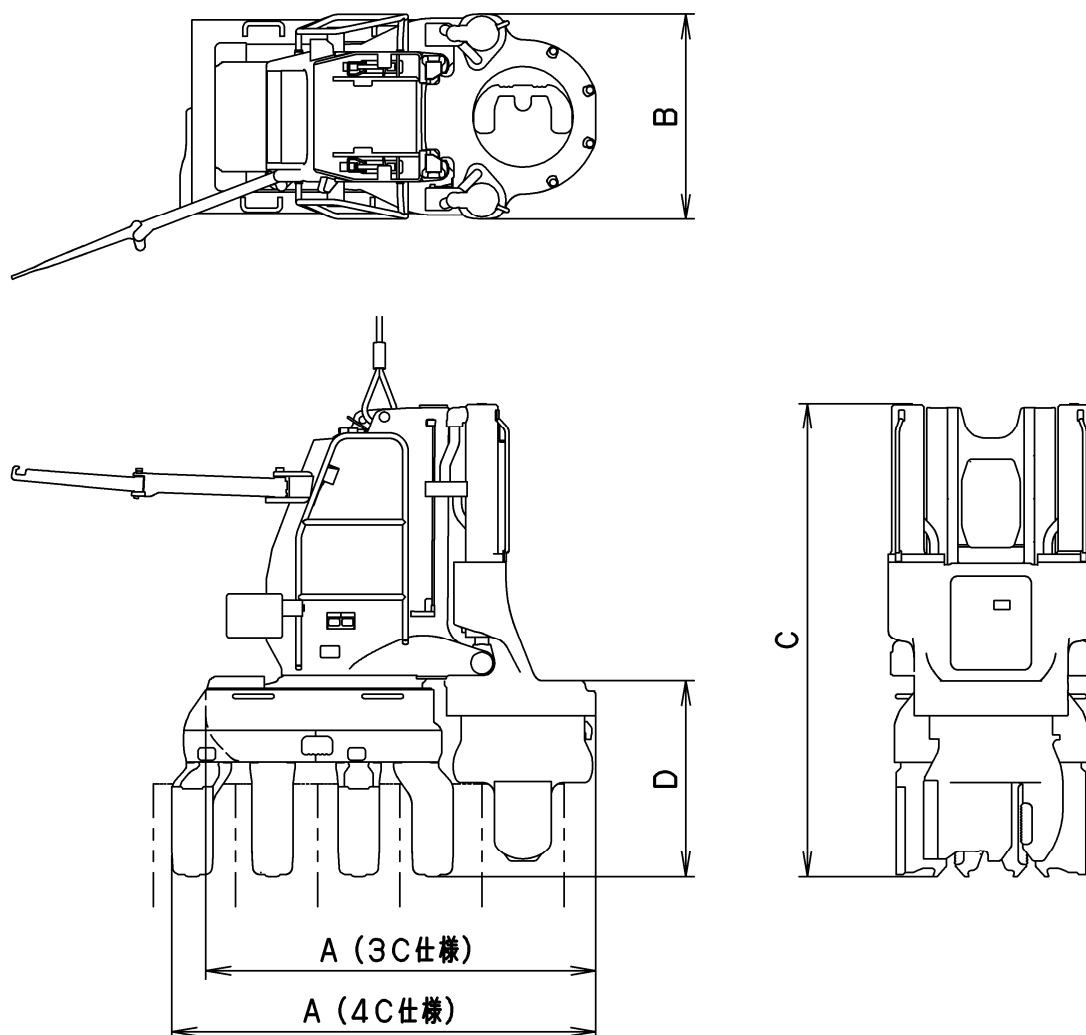
東京本社 〒135-0063 東京都江東区有明3丁目7番18号 有明セントラルタワー 16階
高知本社 〒781-5195 高知県高知市布師田3948番地1

TEL 03-3528-1630
TEL 088-846-2933



仕様

圧入機本体



項目	4C 仕様	3C 仕様
A : 全長	2070 mm	1900 mm
B : 全幅	1000 mm	
C : 全高	2320 mm	
D : チャック投入高	955 mm	
E : クランプ掴み高	455 mm	
質量	5600 kg	5200 kg

仕様

項目		4C 仕様	3C 仕様
常用圧入力		300 kN	
最大圧入力(*2)	1 枚目施工時	800 kN	
	2 枚目施工時	410 kN	
	コーナー 1 枚目施工時	600 kN	
	コーナー 2 枚目施工時	410 kN	
	チャック上方時 (*1)	600 kN	
常用引抜き力		300 kN	
最大引抜き力(*2)	1 枚目施工時	1000 kN	
	2 枚目施工時	500 kN	
	コーナー 1 枚目施工時	700 kN	
	コーナー 2 枚目施工時	500 kN	
	チャック上方時 (*1)	700 kN	
チャック上下ストローク		750 mm	
圧入スピード		5.0～30.9 m/min	
引抜きスピード		4.9～26.9 m/min	
操作方法		ラジオ・コントロール	
移動方法		自走式	
適用杭		U 形鋼矢板 400mm 幅杭 II,Ⅲ,Ⅳ 型	

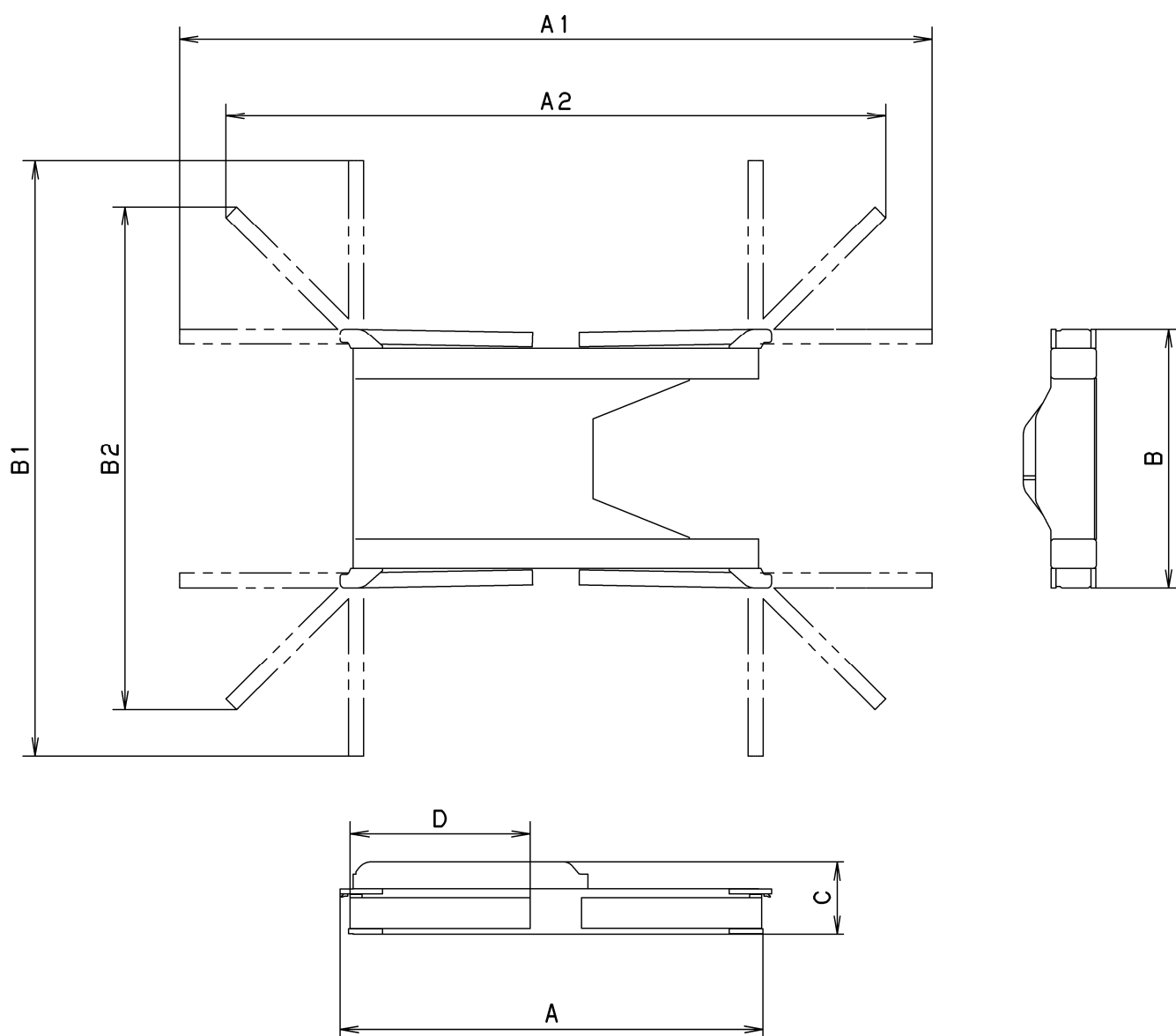
(*1) 1 枚目施工時でチャックが下限位置より 500mm 以上、上に位置するとき。

(*2) 標準的な施工姿勢での最大荷重を表示しています。

リーダーマスト前後ストロークと旋回角度によっては最大荷重が制限されるときがあります。

仕様

装備品 反力架台



項目	4C 仕様	3C 仕様
A : 全長	2855 mm	
B : 全幅	1770 mm	
C : 全高	482 mm	
D : アーム長	1280 mm	
A1 : 全長 (アーム 180°回転)	5105 mm	
A2 : 全長 (アーム 135°回転)	4365 mm	
B1 : 全幅 (アーム 90°回転)	4085 mm	
B2 : 全幅 (アーム 135°回転)	3410 mm	
質量	1200 kg	1100 kg