

鋼管矢板Φ800mm~1200mm 幅対応

SILENT PIER™ **F401-P1200**

主要諸元

※諸元の内容は、改良のため予告なしに変更する場合があります。

GIKEN 株式会社技研製作所

www.giken.com

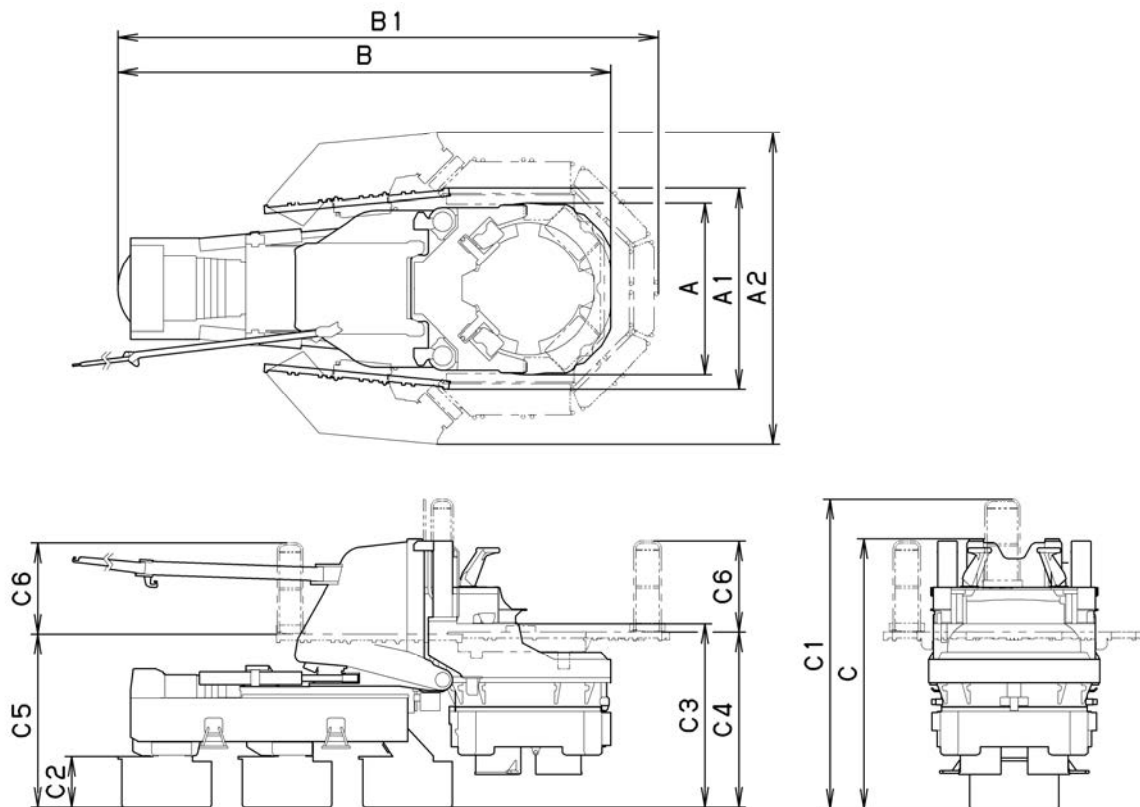
東京本社 〒135-0063 東京都江東区有明3丁目7番18号 有明セントラルタワー 16階
高知本社 〒781-5195 高知県高知市布師田3948番地1

TEL 03-3528-1630
TEL 088-846-2933



仕様

圧入機本体



項目	データ				
	Ø800	Ø1000	Ø1200	Ø900 (オプション)	Ø1100 (オプション)
A : 全幅	2100 mm				
B : 全長 (*1)	5700 mm	5800 mm	6060 mm	5750 mm	5850 mm
C : 全高	3290 mm			3325 mm	3290 mm
A1 : 全幅 (マストステージ付 収納状態)	2670 mm				
A2 : 全幅 (マストステージ付 作業状態)	4050 mm				
B1 : 全長 (チャックステージ付 作業状態)	6280 mm	6380 mm	6640 mm	6330 mm	6430 mm
C1 : 全高 (チャックステージ付 作業状態)	3795 mm			3830 mm	3795 mm
C2 : クランプ掴み高	600 mm				
C3 : チャック投入高	1895 mm			1930 mm	1895 mm
C4 : チャックステージ高	2170 mm			2205 mm	2170 mm
C5 : マストステージ高	2245 mm			2280 mm	2245 mm
C6 : ガード高	1110 mm				
質量 (*2)	31300 kg (31550 kg)	32150 kg (32400 kg)	33100 kg (33350 kg)	32250 kg (32500 kg)	32900 kg (33150 kg)

() 内は、マスト G1200 仕様時の質量です。

(*1) P-P 型継手の鋼管矢板施工時の全長となります。

(*2) マストステージおよびチャックステージの質量は含みません。

仕様

項目		データ				
		Ø800	Ø1000	Ø1200	Ø900 (オプション)	Ø1100 (オプション)
常用圧入力		600 kN				
最大 圧入力 (*2)	1 枚目施工時	2000 kN				
	2 枚目施工時	800 kN				
	コーナー1 枚目 施工時	1000 kN				
	チャック上方時 (*1)	1500 kN				
常用引抜き		600 kN				
最大 引抜き (*2)	1 枚目施工時	2200 kN				
	2 枚目施工時	900 kN				
	コーナー 1 枚目施工時	1100 kN				
	チャック上方時 (*1)	1600 kN				
チャック上下ストローク(*3)		1000 mm				
圧入スピード		1.2~19.0 m/ min				
引抜きスピード		0.9~14.0 m/ min				
チャック上スピード (チャック開時)		14.0 m/min				
操作方法		ラジオ・コントロール				
移動方法		自走式				
適応鋼管 矢板	ミリ径	Ø800 9 ≤ t ≤ 25mm	Ø1000 10 ≤ t ≤ 25mm	Ø1200 12 ≤ t ≤ 25mm	Ø900 9 ≤ t ≤ 25mm	Ø1100 11 ≤ t ≤ 25mm
	インチ径	Ø812.8 9 ≤ t ≤ 25mm	Ø1016 10 ≤ t ≤ 25mm	Ø1219.2 12 ≤ t ≤ 25mm	Ø914.4 9 ≤ t ≤ 25mm	Ø1117.6 11 ≤ t ≤ 25mm
施工可能継手		PP・PT・LT				

(*1) チャックが下限より600mm以上、上に位置するとき。

(*2) 標準的な施工姿勢での最大荷重を表示しています。

リーダーマスト前後ストロークと旋回角度によっては最大荷重が制限されるときがあります。

(*3) リーダーマスト前後ストロークによっては、ストローク下限が制限されます。

