

U形鋼矢板 400mm幅対応

SILENT PIER™ **F 112**

主要諸元

※諸元の内容は、改良のため予告なしに変更する場合があります。

GIKEN 株式会社技研製作所

www.giken.com

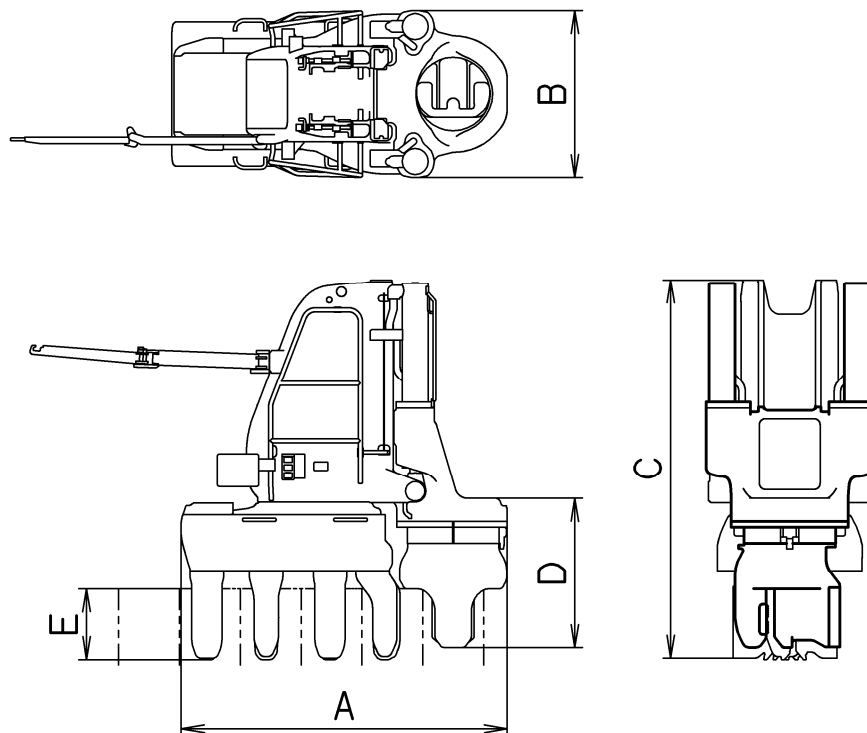
東京本社 〒135-0063 東京都江東区有明3丁目7番18号 有明セントラルタワー 16階
高知本社 〒781-5195 高知県高知市布師田3948番地1

TEL 03-3528-1630
TEL 088-846-2933



仕様

圧入機本体（単独仕様）



項目	データ
A : 全長	2145 mm
B : 全幅	1100 mm
C : 全高	2520 mm
D : チャック投入高	1060 mm
E : クランプ掴み高	465 mm
質量 (*1)	7200 kg

仕様

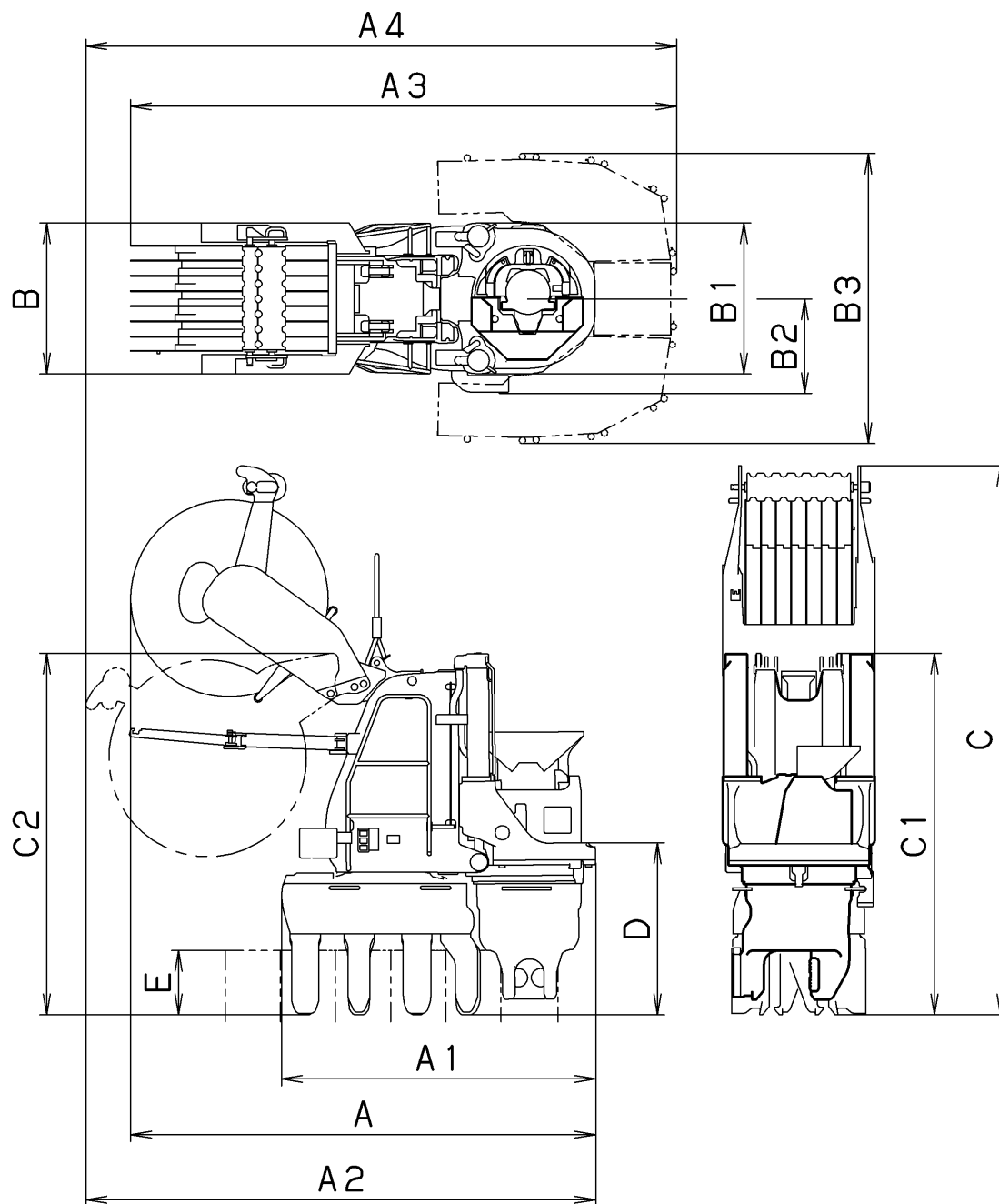
項目		データ
常用圧入力		300 kN
最大圧入力 (*2)	1 枚目施工時	1000 kN
	2 枚目施工時	350 kN
	コーナー1 枚目施工時	500 kN
	コーナー2 枚目施工時	410 kN
	チャック上方時 (*1)	800 kN
常用引抜き		300 kN
最大引抜き (*2)	1 枚目施工時	1100 kN
	2 枚目施工時	400 kN
	コーナー1 枚目施工時	600 kN
	コーナー2 枚目施工時	500 kN
	チャック上方時 (*1)	900 kN
チャック上下ストローク		850 mm
圧入スピード		2.0 ~ 43.5 m/min
引抜きスピード		1.5 ~ 32.3 m/min
チャック上スピード (チャック開時)		55.0 m/min
操作方法		ラジオ・コントロール
移動方法		自走式
適用杭		U 形鋼矢板 400 mm 幅杭 II、III、IV型

(*1) 1 枚目施工時においてチャックが下限位置より 500 mm 以上、上方に位置するとき。

(*2) 標準的な施工姿勢での最大荷重を表示しています。リーダーマスト前後ストロークと旋回角度によっては最大荷重が制限されるときがあります。

仕様

圧入機本体（硬質仕様）



仕様

項目	データ
A : 全長	3370 mm
B : 全幅	1100 mm
C : 全高	3990 mm
D : チャック投入高	1240 mm
E : クランプ掴み高	465 mm
A1 : 全長 (圧入機単体)	2275 mm
A2 : 全長 (運搬姿勢)	3695 mm
A3 : 全長 (チャックステージ付)	4030 mm
A4 : 全長 (チャックステージ付運搬姿勢)	4350 mm
B1 : 全幅 (圧入機単体)	1100 mm
B2 : 機械幅 (ヘッド交換アーム取付け用ブラケット付)	695 mm
B3 : 全幅 (チャックステージ付)	2110 mm
C1 : 全高 (圧入機単体)	2520 mm
C2 : 全高 (運搬姿勢)	2625 mm
質量 (*1)	10800 kg
質量 (圧入機単体)	7950 kg

(*1) 当数値はホースリール標準仕様、チャックステージ無しの際の質量です。

仕様

項目		データ
常用圧入力		300 kN
最大圧入力 (*3)	1 枚目施工時	800 kN
	2 枚目施工時	350 kN
	コーナー1 枚目施工時	500 kN
	コーナー2 枚目施工時	350 kN
常用引抜力		300 kN
最大引抜力 (*3)	1 枚目施工時	900 kN
	2 枚目施工時	400 kN
	コーナー1 枚目施工時	600 kN
	コーナー2 枚目施工時	400 kN
チャック上下	常用ストローク (*1)	850 mm
チャック上下	最大ストローク (*2)	1000 mm
圧入スピード		0.5 ~ 4.5 m/min
引抜スピード		1.1 ~ 9.4 m/min
ケーシングチャック	下推力／上推力	300 kN／400 kN
	常用ストローク	500 mm
	下スピード	4.3 ~ 20.0 m/min
	上スピード	3.2 ~ 15.5 m/min
操作方法		ラジオ・コントロール
移動方法		自走式
適用杭		U 形鋼矢板 400mm 幅杭 II、III、IV 型

(*1) 圧入、引抜時のチャック作動範囲です。

(*2) ヘッド交換作業時など圧入、引抜時以外でのチャック作動範囲です。

(*3) 標準的な施工姿勢での最大荷重を表示しています。リーダーマスト前後ストロークと旋回角度によっては最大荷重が制限されるときがあります。

仕様

ホースリール

項目		データ
ホース 巻取り長	標準仕様 適用杭長 24 m 以下	34 m
	オプション仕様 (*1) 適用杭長 30 m 以下	40 m
ホース巻取り本数		7 本
エア一定格圧力		0.7 MPa
水一定格圧力		4.9 MPa (*1)
質 量	標準仕様 適用杭長 24 m 以下	2850 kg (*2)
	オプション仕様 (*3) 適用杭長 30 m 以下	3050 kg (*2)
	取付けブラケット	190 kg

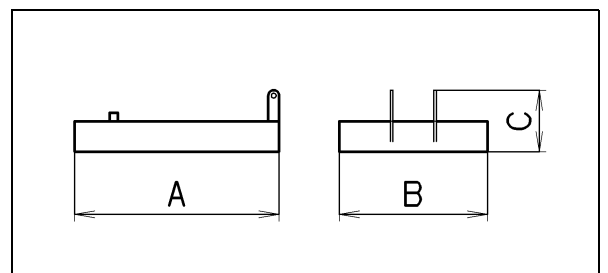
(*1) 使用する機種 of 組合せにより、圧力 of 上限値がホースリール側になるときとパイルオーガ側になるときがあります。組合わせるホースリールとパイルオーガそれぞれの値を比較し、低い方の圧力以下で使用してください。パイルオーガ側の圧力は「パイルオーガ取扱説明書」(別冊)を参照してください。

(*2) 当数値は取付けブラケットの質量を含みます。

(*3) ご利用のときは最寄りの当社指定工場にご連絡ください。

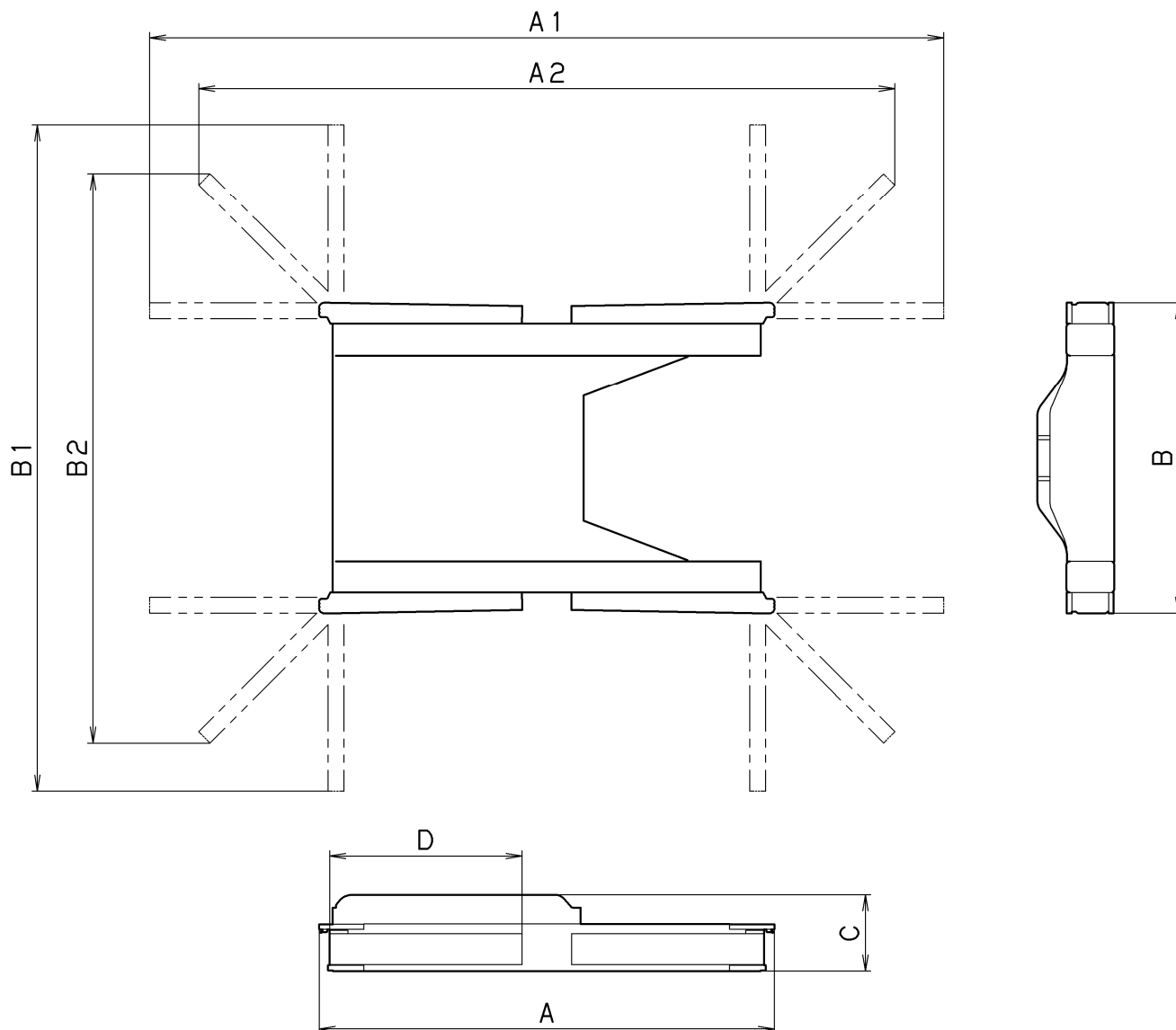
ホースリール運搬台

全長 A	1800 mm
全幅 B	1100 mm
全高 C	445 mm
質 量	130 kg



仕様

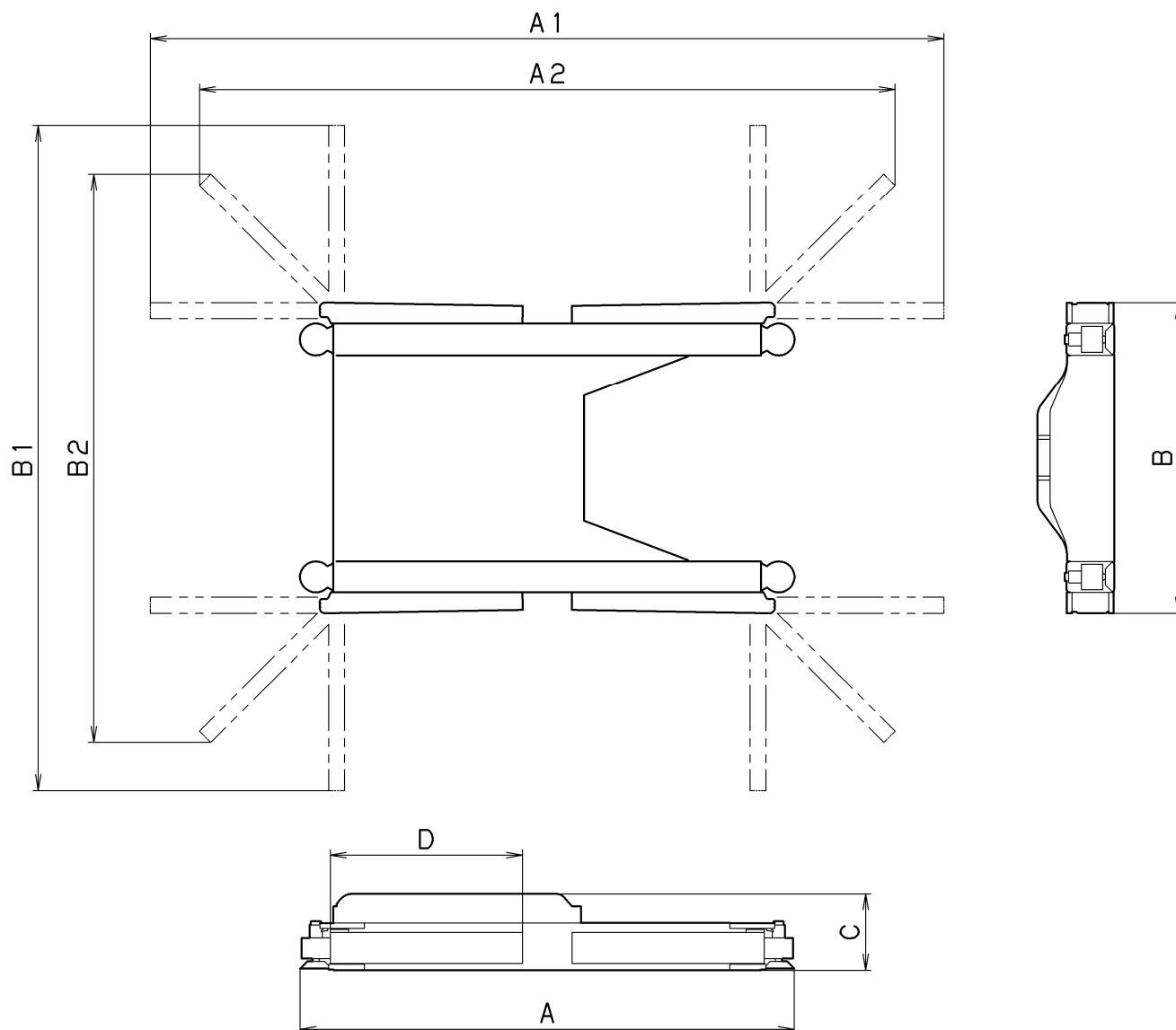
装備品 反力架台



項目	データ
A : 全長	2855 mm
B : 全幅	2000 mm
C : 全高	482 mm
D : アーム長	1225 mm
A1 : 全長 (アーム 180°回転)	5105 mm
A2 : 全長 (アーム 135°回転)	4365 mm
B1 : 全幅 (アーム 90°回転)	4315 mm
B2 : 全幅 (アーム 135°回転)	3640 mm
質量	1300 kg

仕様

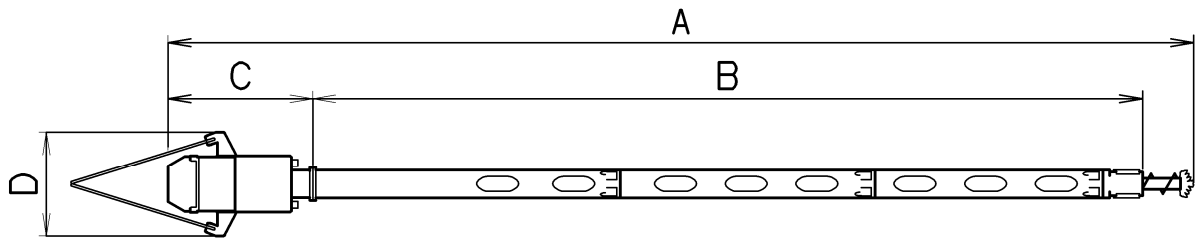
装備品 反力架台 ジャッキ付 (オプション)



項目	データ
A : 全長	3105 mm
B : 全幅	2000 mm
C : 全高	482 mm
D : アーム長	1225 mm
A1 : 全長 (アーム 180°回転)	5105 mm
A2 : 全長 (アーム 135°回転)	4365 mm
B1 : 全幅 (アーム 90°回転)	4315 mm
B2 : 全幅 (アーム 135°回転)	3640 mm
質量	1400 kg

仕様

パイルオーガ



単位：mm

	ケーシング 外径	スクリュー 外径	全長 A (24m 仕様)	ケーシング 全長 B (24m 仕様)	駆動部 全長 C	全幅 D
400mm 幅杭	Ø324	Ø274	32500	30000	2060	1450

オーガ トルク	モーター常用トルク	28 kN・m				
	モーター最大トルク	48 kN・m				
	最大慣性トルク	70 kN・m (*1)				
	最大トルク	118 kN・m (*2)				
回転数	10 ~ 30 min ⁻¹					
オーガ上推力	270 kN					
オーガ下推力	200 kN					
オーガ上下ストローク	500 mm					
エア一定格圧力	0.7 MPa					
水 一定格圧力	7.0 Mpa (*3)					
適用杭材	日本国内 U 形鋼矢板 400 mm 幅杭					
適用圧入杭長	標準 24 m 以下 / 最大 30 m 以下 (*4)					
質量 (24m 仕様)		オーガ駆動部	ケーシング・スクリュー部 (24m 仕様)	合計 (24m 仕様)		
		2000 kg	10000 kg	12000 kg		
油圧源	圧入機本体より分岐					
操作方法	ラジオコントロール					

(*1) 一定条件下での最大慣性トルクを示します。

(*2) 一定条件下での最大トルクを示します。

(*3) 使用する機種のコマボンドにより、圧力の上限値がホースリール側になるときとパイルオーガ側になるときがあります。組み合わせるホースリールとパイルオーガそれぞれの値を比較し、低い方の圧力以下で使用してください。ホースリール側の圧力は「圧入機本体取扱説明書」(別冊)を参照してください。

(*4) オプション対応となります。ご利用のときは最寄りの当社指定工場にご連絡ください。

