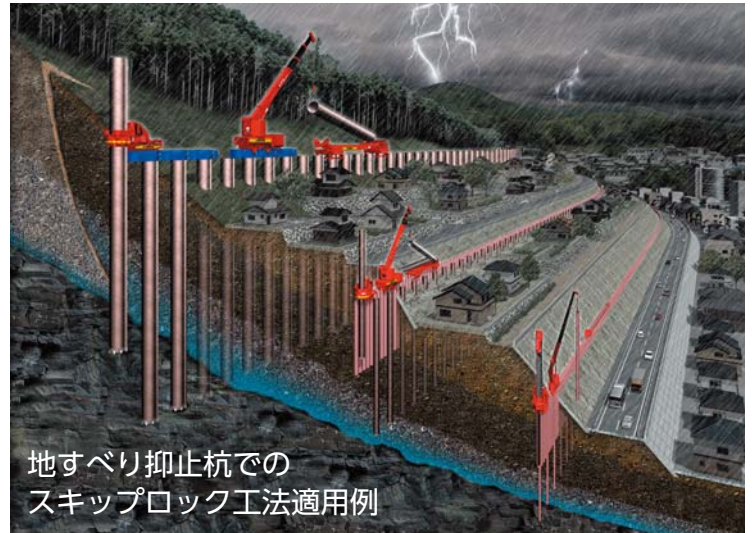
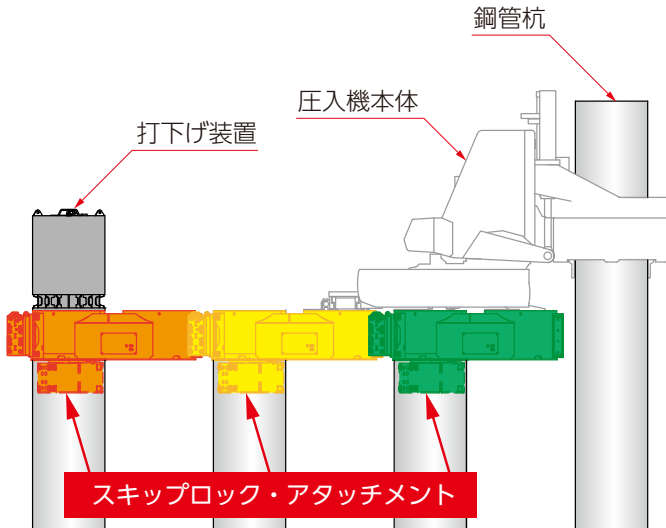
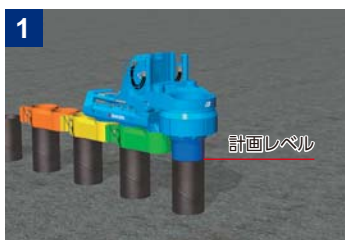


スキップロック工法

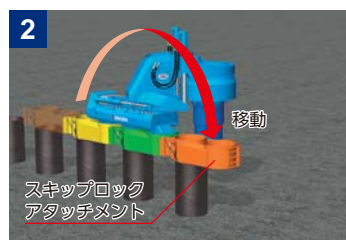
スキップロック工法とは、圧入機（鋼管パイラー・ジャイロパイラー）に専用開発した「スキップロックアタッチメント」を組み合わせて施工することで、鋼管杭を杭径の2.5倍程度の一定間隔を保持しながら圧入する工法である。海岸堤防等の構造物の基礎杭や地すべり抑止杭などに適用する。



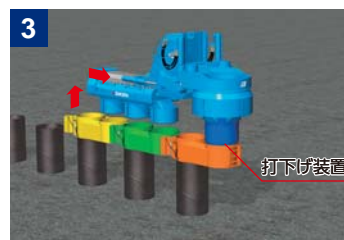
施工手順



計画レベルまで杭を圧入



スキップロックアタッチメントを吊移動しセット



圧入機本体を前進自走



次の杭を建込み、圧入開始

施工事例

大船渡港災害復旧工事（防潮堤基礎）



釜石港災害復旧工事（防潮堤基礎）

