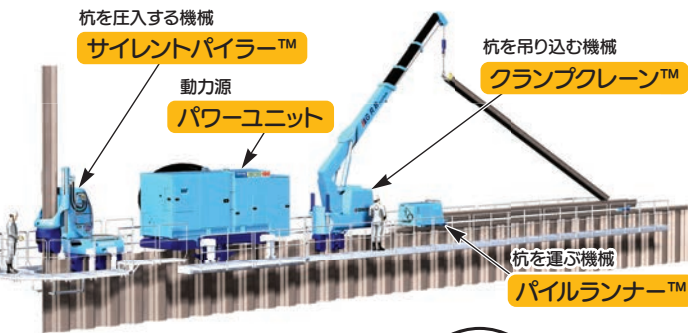
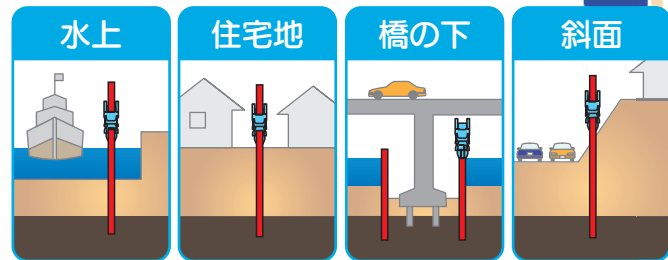


GRBシステム™



コンパクトな機械が杭の上を進みながら工事をするので、水の上や斜面、住宅地や橋の下でも圧入できます。



国土防災

圧入された杭は地球と一体化し、地震や津波に粘り強く耐え残ります。



地下の開発

地上に文化を 地下に機能を



株式会社 技研製作所 高知本社

〒781-5195 高知県高知市布師田3948番地1
Tel.088-846-2933 Fax.088-846-2933
<https://www.giken.com>

「高知」生まれの防災技術

あつにゅう

圧入

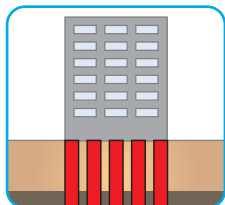


インプラント工法で世界の建設を変える

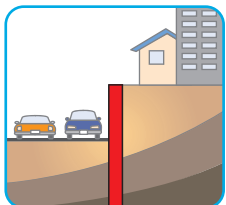
GIKEN

「杭」は、
私たちの身近な所で
大活躍しています

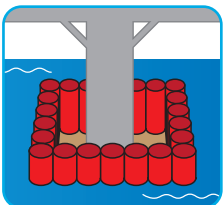
杭の用途



建物を支える



土を留める



水をせき止める

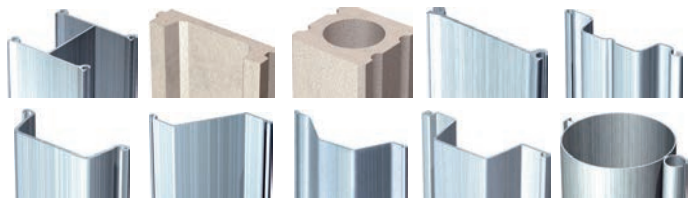


杭のおかげで
安全に生活することが
できているん
ですね!



杭の種類

目的に応じた様々な形状の杭があります



GIKENは、この「杭」を
静かに地中に打ち込む

あつにゅう
「圧入」

という技術を開発しました。

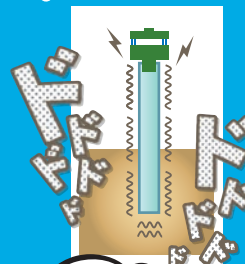


圧入のしくみ



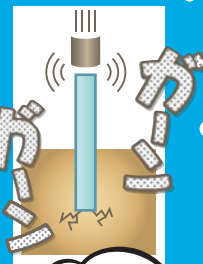
杭を地中に打ち込むには
大きなエネルギーが
必要です。
これまでは...

しんどう
振動
(ゆする)



振動

だけき
打撃
(たたく)



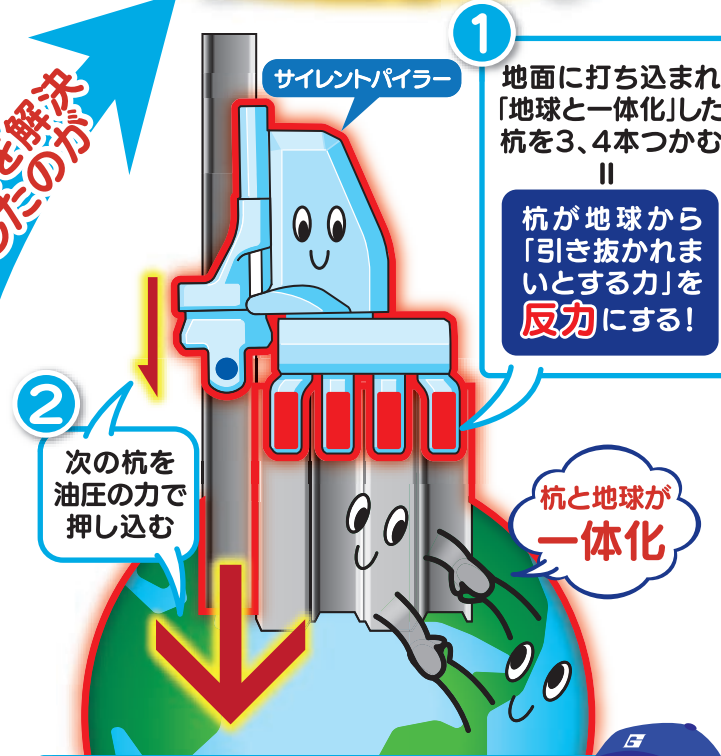
騒音

建設公害



あらかじめ打ち込んだ杭(くい)をつかみ、
その力を利用して次の杭を打ち込む
「サイレントパイラー」による

圧入



無振動・無騒音での
杭打ちを実現!!

