

パワーユニット		EU300K4
動力源		ディーゼルエンジン
	パワーモード	265 kW (360 ps) /1800 min ⁻¹
定格出力	エコモード	236 kW (321 ps) /1600 min ⁻¹
	スーパーエコモード	206 kW (280 ps) /1400 min ⁻¹
燃料タンク容量		600 L
作動油タンク容量		パイラーエコオイル 630 L
AdBlue®/DEFタンク容量		38 L
走行速度		1.4 km/h
総質量		7550 kg(標準30mホース)

圧入機本体		CLP200A
適用杭材		鋼管矢板 φ800～1000 mm (PP, PT, LT)
最大圧入力		2000 kN
最大引抜力		2200 kN
ストローク		700 mm
圧入スピード		2.2 ～ 20.2 m/min
引抜スピード		1.6 ～ 14.3 m/min
操作方法		ラジオコントロール
吊込装置吊上能力		2.95 ton × 4.5 m
吊込装置ブーム長		3.98 ～ 7.08 m (3段)
吊込装置操作方法		ラジオコントロール
圧入機本体質量	φ800施工時	22800 kg
	φ900施工時	23200 kg
	φ1000施工時	23350 kg
吊込装置質量		2800 kg

パイラージェットリール®		JR34
適用杭長		標準35m (最大同様)
ジェットリール本体質量		590 kg
総質量		1355 kg (ジェットリール2個+ブラケット)

※ 本機及び関連製品の仕様は予告なしに変更する場合があります。

CLEAR PILER®

低空頭対応圧入機 鋼管矢板専用「クリアパイラー®」

CLP200A

上部障害クリア工法 鋼管矢板φ800～1000mm対応



株式会社 技研製作所 工法革命 インプラント工法で世界の建設を変える www.giken.com

東京本社 〒135-0063 東京都江東区有明3丁目7番18号 有明セントラルタワー 16階 TEL 03-3528-1630
高知本社 〒781-5195 高知県高知市布師田3948番地1 TEL 088-846-2933



GIKEN

CLP200A

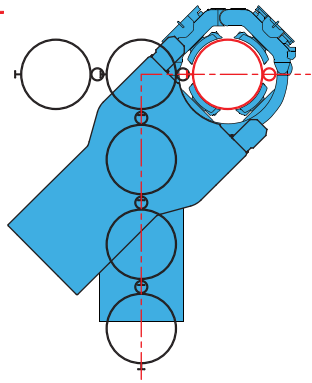
空頭制限下での施工に特化した 鋼管矢板専用「クリアパイラー®」

鋼管矢板専用「クリアパイラー CLP200A」は、橋梁下や高压電線下など、従来機では施工困難な空頭制限下において鋼管矢板の施工を可能にする低空頭対応圧入機です。チャックの前開き機構や、吊り込み装置のY字ブームにより、現場条件下での最大長の杭を建て込めます。また、コーナー施工に対応するとともに各種自動化技術により、現場作業の効率化、省力化を実現しています。

■ コーナー施工に対応

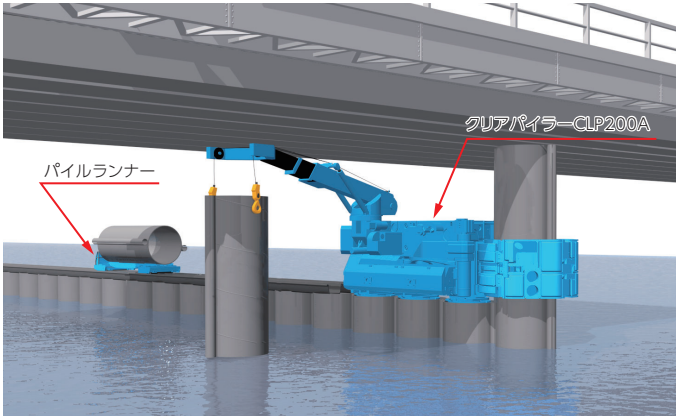
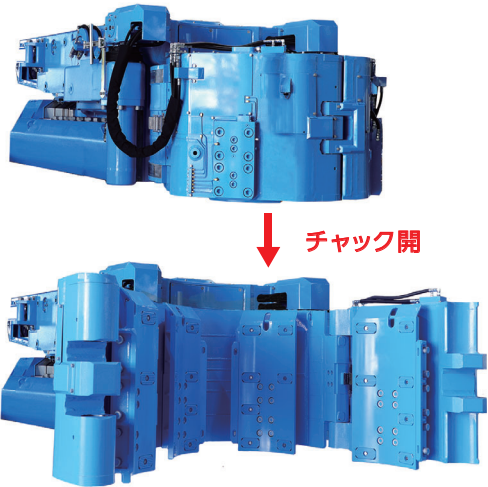
チャックの回転機構を変更し、チャックが45度回転することにより、従来機では不可能だったコーナー施工が可能となりました。

コーナー施工



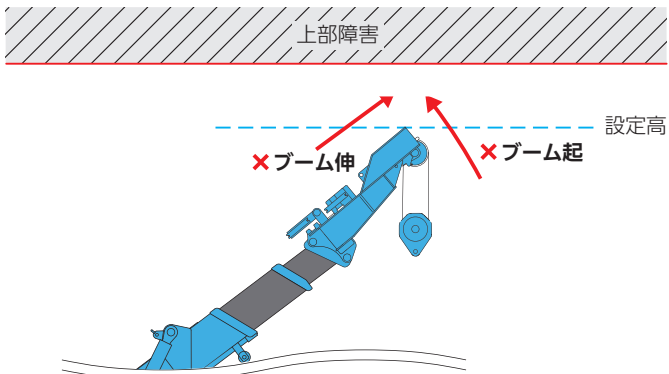
■ チャック前開き機構

チャック前部が開放することによって現場条件下での最大長の鋼管矢板の建て込みを行えます。また、「ロックピンの抜き差し」・「チャックの開閉」はボタン一つで可能となり、より作業性が向上しました。

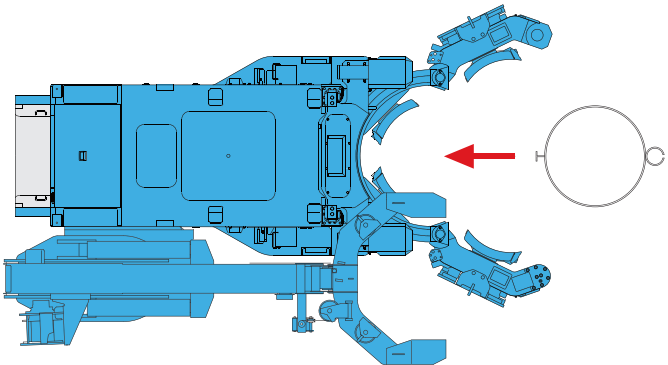


■ 任意の高さに設定可能なブーム自動停止機能

ブーム上端が設定した高さに到達すると、警報ブザーが鳴り、吊込装置が自動停止し、作業の安全性を確保します。



圧入杭建込み作業



■ ホームポジション復帰機能

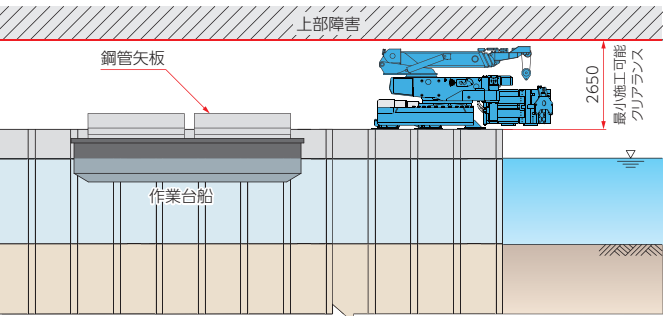
機械を3分割する際の基本姿勢（ホームポジション）にワンタッチで自動復帰することで、機械分割時のオペレータの負担を減らします。

■ クランプ位置の自動調整機能

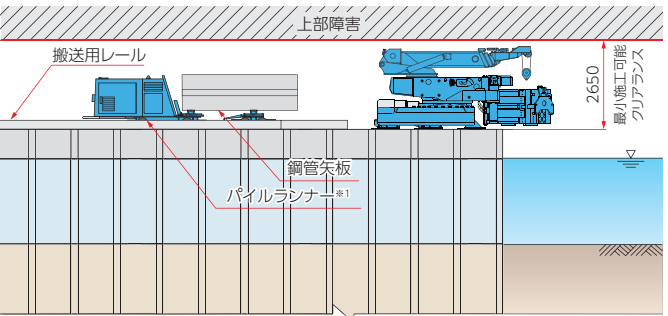
現場条件に応じた杭径と杭管ピッチをあらかじめ設定しておくことで、クランプ前後左右に搭載したストロークセンサにより、自動でクランプの前後位置を調整することができます。

標準施工図

作業台船使用時



パイランナー®※1使用時



※ 最小施工可能クリアランスは、吊込装置を用いた杭の建て込み・圧入・自走が可能な数値です

● 吊込装置定格総荷重表

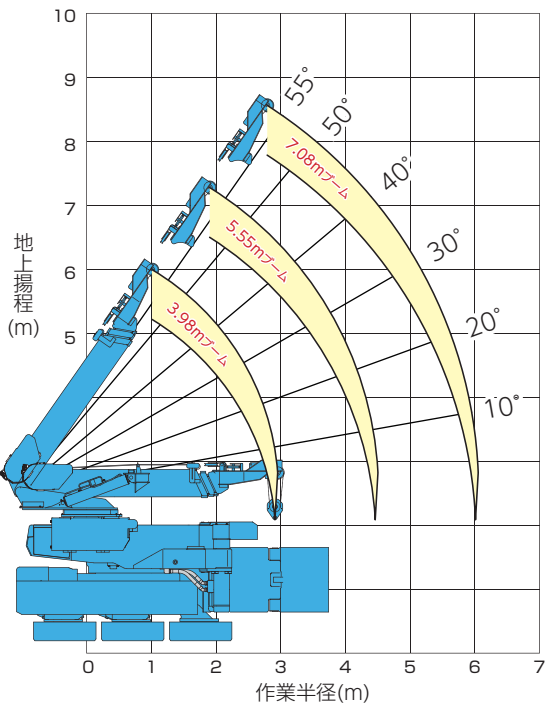
単位: t

ブーム半径 (m)	3.98	5.55	7.08
1.0	2.9	2.9	2.9
2.0	2.9	2.9	2.9
2.5	2.9	2.9	2.9
2.9	2.9	2.9	2.9
3.0		2.9	2.9
3.5		2.9	2.6
4.0		2.9	2.3
4.5		2.9	2.0
5.0			1.8
5.5			1.6
6.0			1.5

本表はブームのたわみを含んだ値です。

● 作業半径－揚程図

本表はブームのたわみを含んだ値です。



オフロード法2014年基準に 適合した新パワーユニット

尿素SCRシステムを搭載した新世代環境対応型エンジンを搭載し、高い環境性を実現しました。



国土交通省基準値を高レベルで クリアした超低騒音設計

超低騒音基準である音圧レベル 66dB (A) をクリアしています。



生分解性油脂を標準採用

作動油が万が一、水中や土壌に流出しても、生態系に影響を与えません。



新GIKEN ITシステム搭載

圧入機の圧入情報、メンテナンス情報が自動でサーバーに蓄積されます。これらの情報を分析し様々な支援を効果的に行えます。

