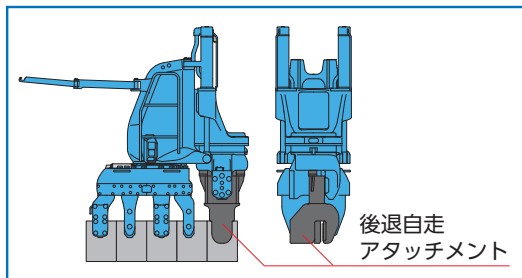
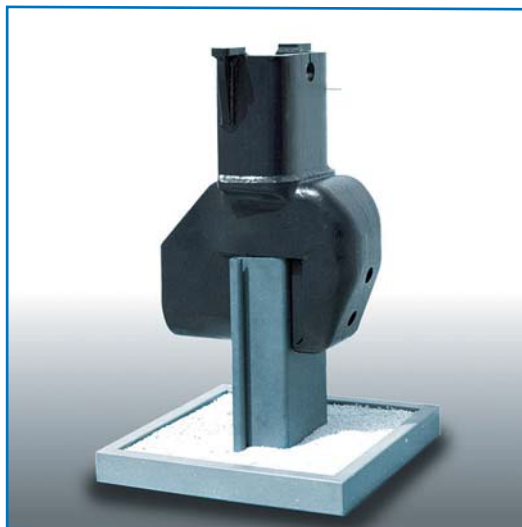


# 後退自走アタッチメント

## 圧入機本体の完成杭上での自走(前進・後退)を可能とする装置



橋梁下や狭隘地など、圧入施工の完了地点で圧入機本体が撤去できない場合に、撤去可能な位置まで完成杭上を後退自走できるよう、圧入機本体のチャック(圧入杭をつかんで圧入力を加える部位)に取り付けて使用するアタッチメントです。前進自走も可能で、圧入施工の開始地点に圧入機を直接設置できない場合などの圧入機本体の前進自走にも利用できます。

機種	質量	適用杭材
SCU-ECO400S(硬質地盤圧入) SCU400M	850 kg	U形鋼矢板 II~IV <sub>A</sub>
SCU-ECO400S(単独・WJ併用圧入) ECO100、ECO82 SA150、SA100 AT150、AT90	690 kg	
SA75、CL70	460 kg	
FT70	480 kg	
GP2、GPF150	680 kg	U形鋼矢板 V <sub>L</sub> 、VI <sub>L</sub>
SCU-ECO600S(硬質地盤圧入) SCU600M	935 kg	U形鋼矢板 V <sub>L</sub> 、VI <sub>L</sub> 、 II <sub>w</sub> ~IV <sub>w</sub>
SCU-ECO600S(単独・WJ併用圧入) UP150、SW150、SW100	850 kg	
ECO900	920 kg	ハット形鋼矢板 10H、25H
SCZ-ECO600S JZ100A、JZ100	760 kg	ゼロ矢板 600mm幅