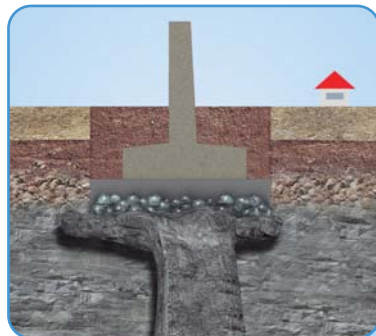


# 地球と一体化する **インプラント構造**

構造による強さの違いは歴然！

**フーチング構造**

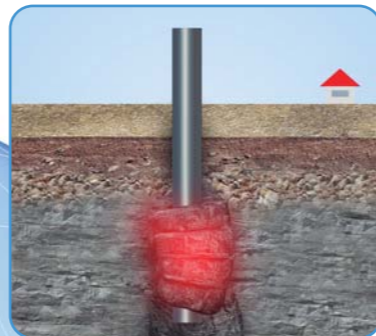
積み木のように  
手のひらの上にのせた状態



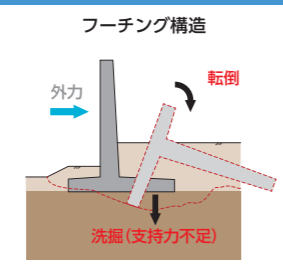
私は地球です。

**インプラント構造**

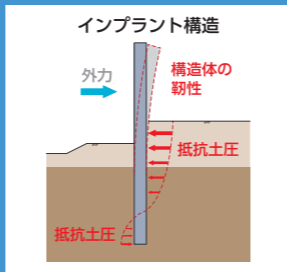
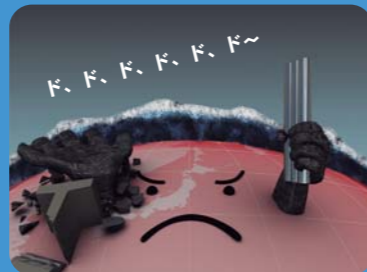
地球がしっかりと  
つかんでいる状態



時々起ってしまう地震に...



続けて襲ってくる津波にも...



**耐える!**



**耐え続ける!**



インプラント構造は、躯体部と基礎部が一体となった許容構造部材を地盤に挿し込み、地球にしっかりと支えてもらう構造です。



インプラント構造とフーチング構造の強さの違いを地球の目線から動画化しました。  
このキャラクターを用いたムービーは、インターネットで公開しています。

だからこそ、  
**インプラント構造**  
なのです！



**インプラント構造は、被災してもその場に留まり、  
求められる機能を維持し続ける強靱な構造です。**