

高知工科大学学生寮駐輪場

所在地：高知県 香美市

竣工：2011年3月

納入先：高知工科大学

既存のエコサイクル地下躯体を活用し、機械システムをリニューアル

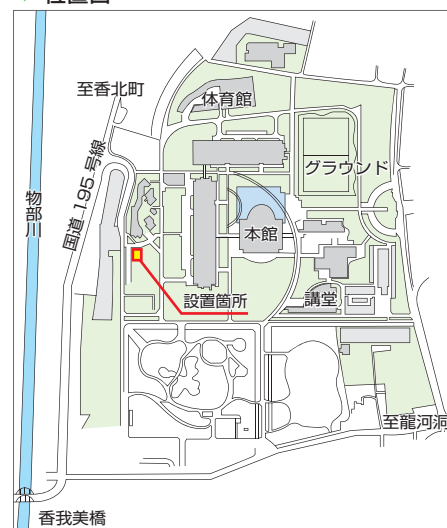


高知工科大学にて、13年間利用されてきたエコサイクルを最新式のシステムに一新。既存の地下躯体をそのまま利用しながら、収容台数を126台から180台へと増加。

また、駐輪場としての機能だけでなくレンタサイクルシステムを追加し、専用の自転車も用意。学生等への利便性向上にも寄与している。

地上部の出入庫ブースも、キャンパスに調和するデザインにリニューアルした。

▼ 位置図



地下部



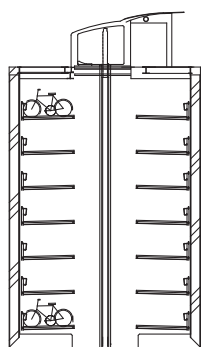
レンタサイクル用自転車



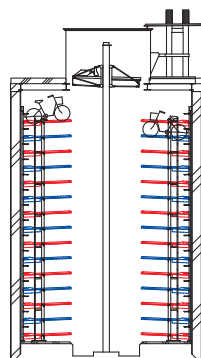
高知工科大学キャンパス

エコサイクル仕様

- 設置数：1基
- 総収容台数：180台（180台×1基）
- 利用方法：登録制（レンタサイクル併用）
- 使用カード：ICカード



リニューアル前
126台収容（駐輪場）



リニューアル後
180台収容（駐輪場・レンタサイクル）



リニューアル前