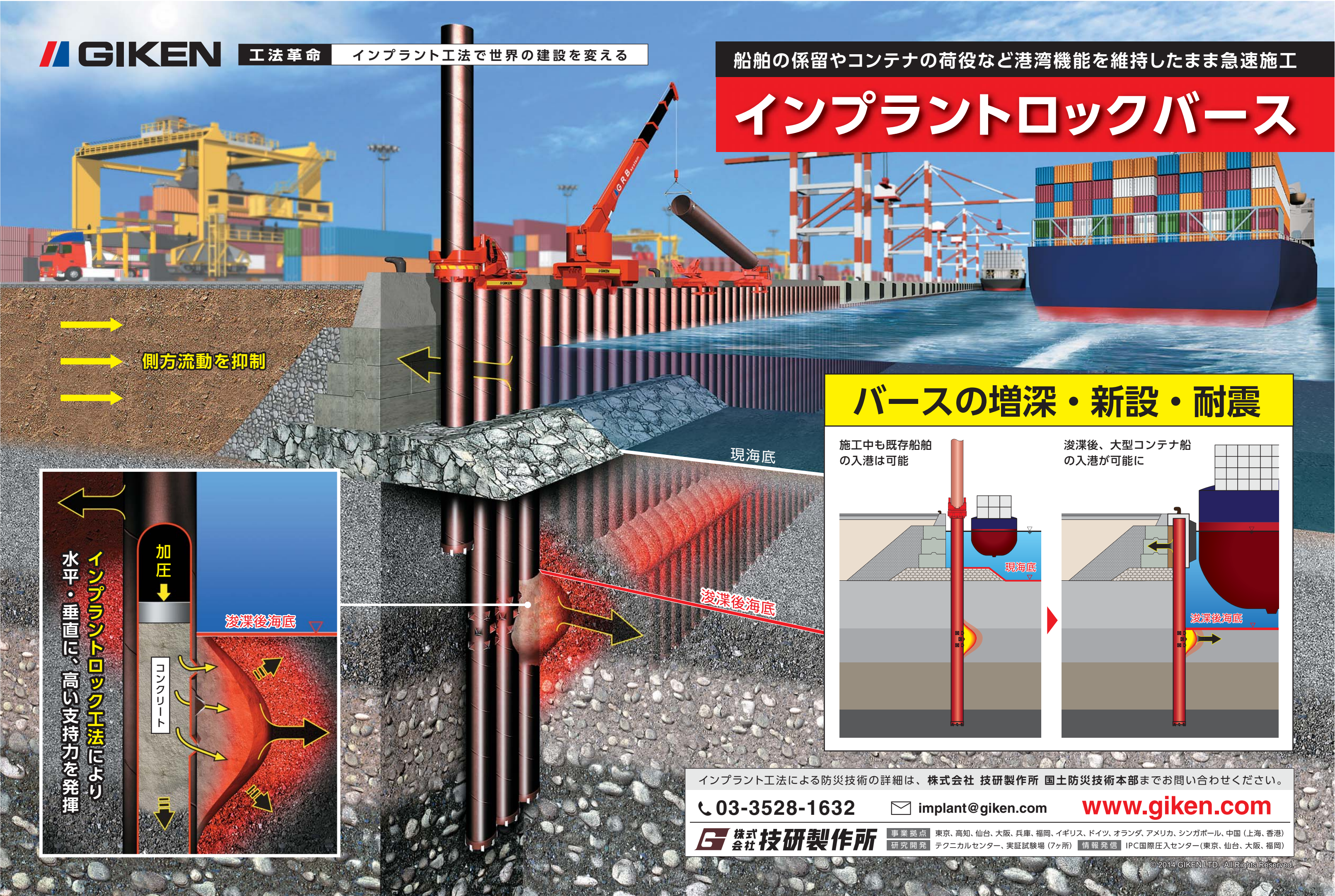


船舶の係留やコンテナの荷役など港湾機能を維持したまま急速施工

# インプラントロックバース



側方流動を抑制

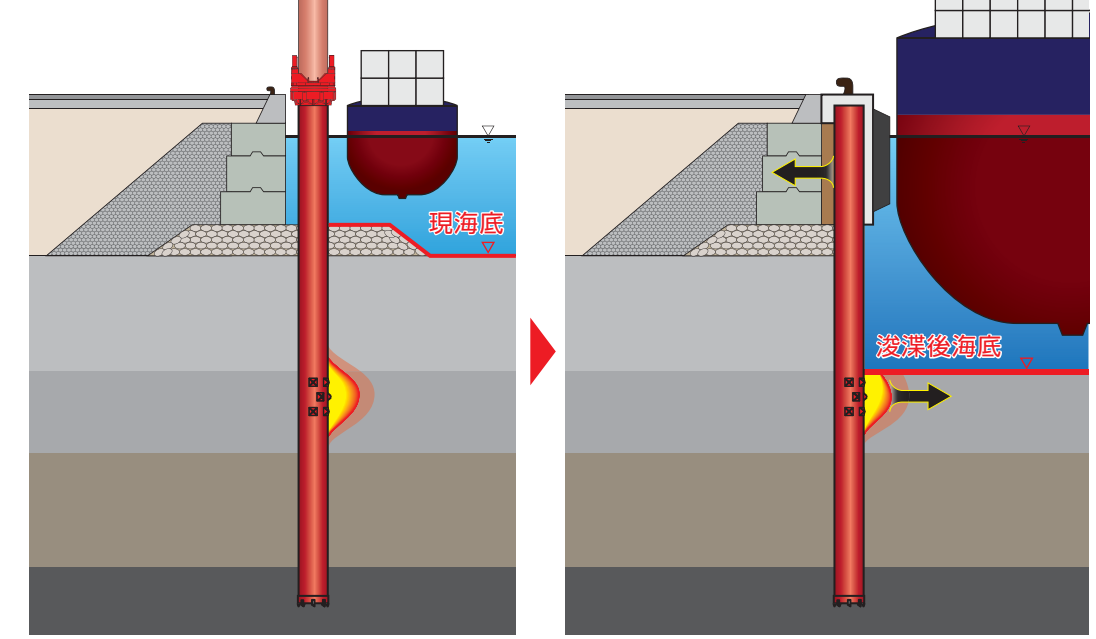
現海底

浚渫後海底

## バースの増深・新設・耐震

施工中も既存船舶の入港は可能

浚渫後、大型コンテナ船の入港が可能に



水平・垂直に、高い支持力を発揮

インプラントロック工法により

加圧

コンクリート

浚渫後海底

インプラント工法による防災技術の詳細は、株式会社 技研製作所 国土防災技術本部までお問い合わせください。

☎ 03-3528-1632

✉ [implant@giken.com](mailto:implant@giken.com)

[www.giken.com](http://www.giken.com)

**株式会社 技研製作所**

事業拠点 東京、高知、仙台、大阪、兵庫、福岡、イギリス、ドイツ、オランダ、アメリカ、シンガポール、中国（上海、香港）  
 研究開発 テクニカルセンター、実証試験場（7ヶ所） 情報発信 IPC国際圧入センター（東京、仙台、大阪、福岡）