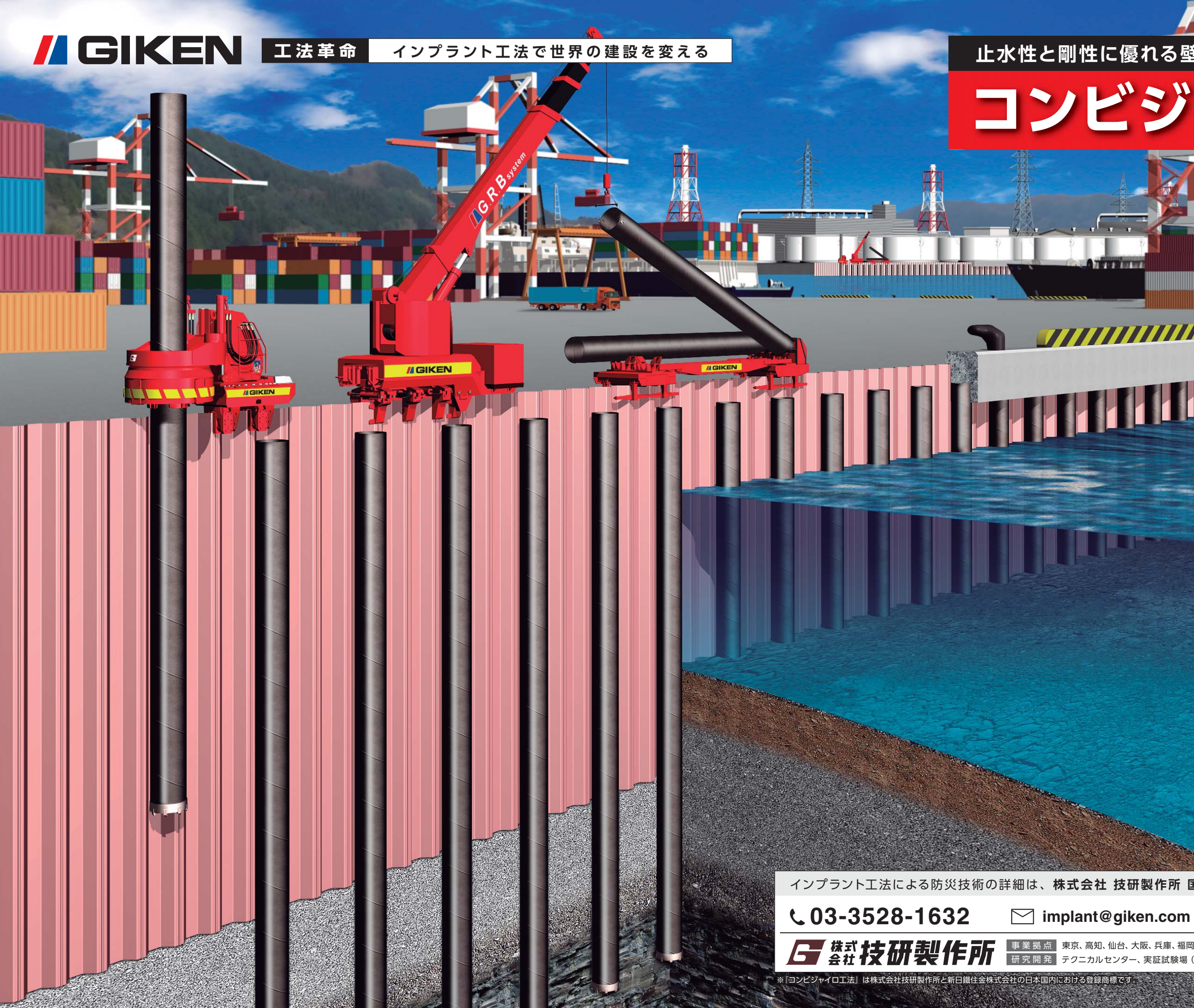
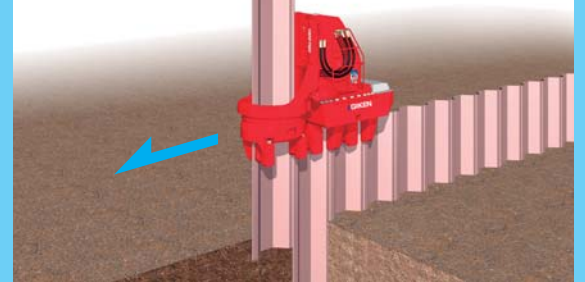


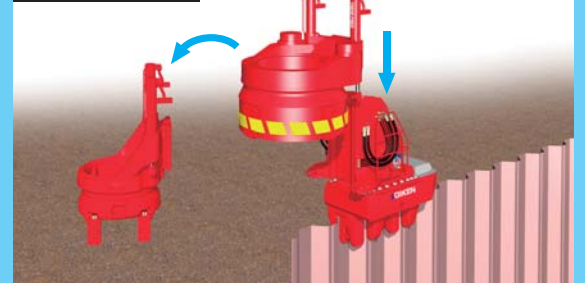
# コンビジャイロ工法<sup>®</sup>



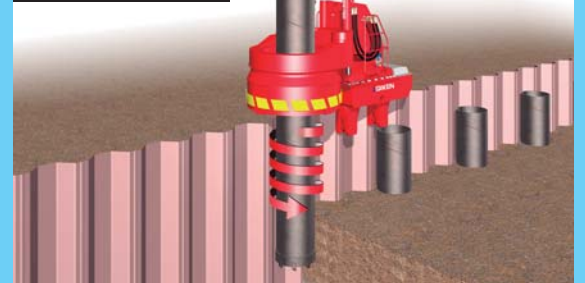
① ハット形鋼矢板圧入



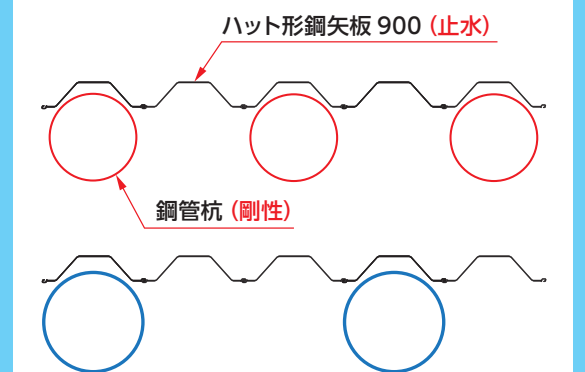
② チャック交換



③ 鋼管杭回転圧入



鋼管杭の杭径や設置間隔は自在に設定可能



インプラント工法による防災技術の詳細は、株式会社 技研製作所 国土防災技術本部までお問い合わせください。

☎ 03-3528-1632

✉ [implant@giken.com](mailto:implant@giken.com)

[www.giken.com](http://www.giken.com)

**株式会社 技研製作所**

事業拠点 東京、高知、仙台、大阪、兵庫、福岡、イギリス、ドイツ、オランダ、アメリカ、シンガポール、中国（上海、香港）  
 研究開発 テクニカルセンター、実証試験場（7ヶ所） 情報発信 IPC国際圧入センター（東京、仙台、大阪、福岡）

※「コンビジャイロ工法」は株式会社技研製作所と新日鐵住金株式会社の日本国内における登録商標です。